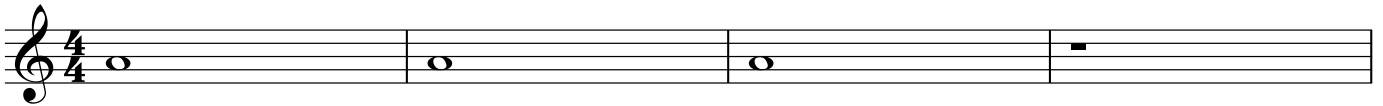


notations rythmiques

Henne Vincent



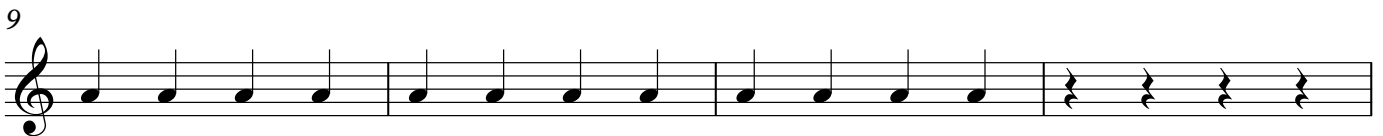
Battements réguliers : 1 battement = 1 ronde = 4 temps.

Il y a 4 temps par mesure et donc 1 battement par mesure. Sur la ligne il y a 16 temps.



Battements réguliers : 1 battement = 1 blanche = 2 temps.

Il y a 4 temps par mesure et donc 2 battement par mesure. Sur la ligne il y a 16 temps.



Battements réguliers : 1 battement = 1 noire = 1 temps.

Il y a 4 temps par mesure et donc 4 battements par mesure. Sur la ligne il y a 16 temps.



Battements réguliers : 1 battement = 1 croche = 0,5 temps.

Il y a 4 temps par mesure et donc 8 battements par mesure. Sur la ligne il y a 16 temps.



Battements réguliers : 1 battement = 1 double-croche = 0,25 temps.

Il y a 4 temps par mesure et donc 16 battements par mesure. Sur la ligne il y a 16 temps.

21



Pointé : ajout de la moitié de la durée. une blanche pointée = une blanche + une noire = 3 temps.

25



Une blanche pointée se complète avec une noire pour une mesure à 4 temps.

29



Une noire pointée = une noire + une croche = 1,5 temps.

33



Deux noires pointées se complètent avec deux croches pour une mesure à 4 temps.

37



Une croche pointée = une croche + une double croche = 0,75 temps.

41



Quatre chroches pointées se complètent avec quatre doubles croches pour une mesure à 4 temps.